

Programa Educativo

REGE CAROLO III
ANNO
MDCCLXXVIII

**Conocimientos
básicos
sobre
la
paloma
mensajera**

Dirección General de Deportes de la CAM

OBJETIVO DEL PROGRAMA EDUCATIVO

La paloma mensajera como primer sistema de transmisión. Declarada de utilidad pública y social.

Su integración urbana y rural con el medio ambiente. Su diferencia con cualquier otro tipo de paloma.

Marco legal actual sobre tenencia de palomas.

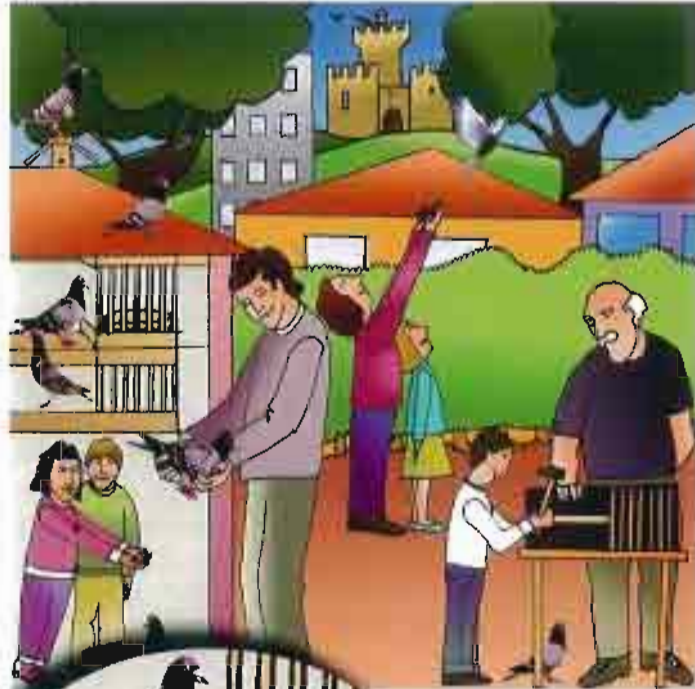
Comprensión y familiarización con técnicas de la cría y cuidados de la paloma mensajera.

Metodología y aprendizaje en todas las fases del cultivo.

Participación activa del alumno.

Monitores especializados y coordinación con grupos de alumnos.

Sensibilización a la práctica deportiva. Como conseguir tus primeras palomas, construir un pequeño palomar o iniciarte en la competición.



BASES DE LA CRÍA

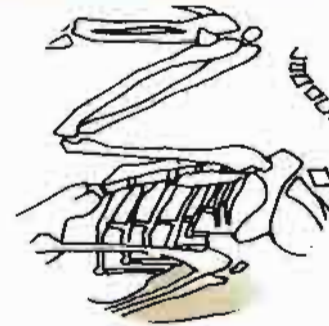
Bases anatómicas y sistema de vuelo.

Plumaje: tipos y colores.

Diferenciación de machos y hembras.

Ciclo biológico: Apareamiento: formas y sistemas; puesta e incubación; eclosión y cría de pichones.

Adiestramiento para el vuelo.



SELECCIÓN Y MEJORA

Diferentes sistemas de selección.

Alo, equilibrio, esqueleto.

El ojo como base de expresión y calidad.

Tipos de cruzamiento y consanguinidad.



PREPARACIÓN DEPORTIVA

Adiestramiento para el vuelo: vuelo alrededor del palomar, primeros entrenamientos.

Tipos de granos; cereales, leguminosas y oleaginosas.

La alimentación en las diferentes fases del cultivo: Cria, muda, reposo y vuelos.

Control sanitario; aspectos preventivos y curativos.

Dificultades de la paloma en su vuelta a casa.

Planes de vuelos (sueitas de velocidad, fondo y gran fondo).



Educación Medio-Ambiental • Deporte en su propia casa • Alto nivel de competición



EQUIPOS Y MATERIALES ESPECIFICOS:

Palomares fijos y móviles (tipos y características).

Casilleros, asaladeros.

Tipos de comederos y bebederos.

Sistemas de transporte. Cestas de viaje (individuales, colectivas).

El reloj comprobador de la carrera (sistemas mecánicos, eléctricos, digitales).

BASES DEL PROGRAMA ESCOLAR:

Desplazamiento de monitores especializados al centro escolar.

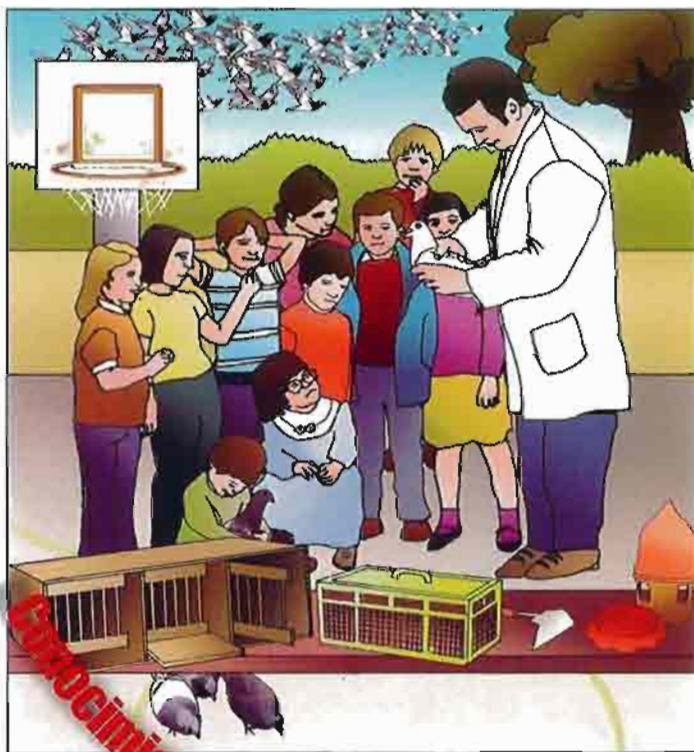
Montaje de un palomar modular con palomas, equipos y material específico.

Explicación in situ de todos los aspectos relacionados con la paloma mensajera.

Participación activa de los alumnos con suelta final, envío de mensajes y premios a los ganadores.

Edades: de 7 a 16 años.

Visitas programadas según número de alumnos.



Conocimientos biológicos



Aula móvil del Centro de Tecnificación y Alto Rendimiento Colombófilo



COORDINADOR DE ZONA

Los directores de colegios interesados en este programa educativo pueden contactar con nuestra página web o nuestro coordinador de zona:



www.fcMadrid.com

Texto y Coordinación del Programa: Fernando Martínez González.

Diseño e Ilustraciones: Ana J. Bellido